

信越化学工業(株)鹿島工場第2製造部6期増設工事

(株)大洞組 柳 信二様

(株)呼子鉄筋工業所 大槻 一広様

担当工事（基礎鉄筋工事）で事務所側の要望を汲み打設までの工期が確保されていない中で無駄のない効率的でバランスの取れたチームワークにより次工程への移行が円滑に進められた功績と配下の作業員に対し構内ルールを非常によく厳守させ他の模範となることを考慮し推薦します。（推薦者：菅谷）



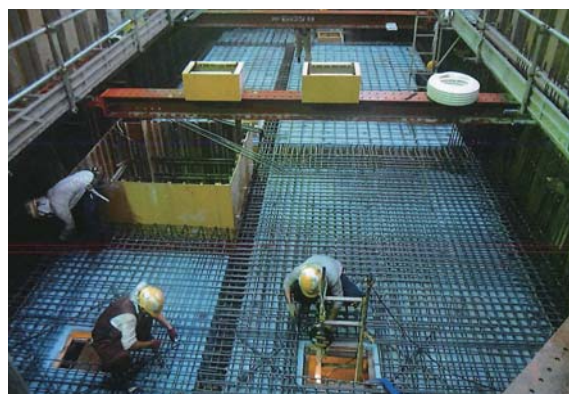
担当工事（土工事根切・残土運搬）の工期に制約がある中、砂地での大型バックホー2台による無駄のないオープンカット工法の実践と掘削の進捗に応じた適切なタイミングでの転落防止手摺の設置と法面のブルーシート雨養生により降雨時の砂土崩れを最小限に抑え次工程への移行が円滑に進められた功績かつ自らフルハーネス着用による啓蒙活動の実践により他の模範となることを考慮し推薦します。（推薦者：菅谷）



寿3丁目新築工事計画

(株)仲組 仲 謙市様

地下1階から地上5階までの鉄筋工事で一方通行の狭い前面道路での慎重な荷下ろし、また切梁と地足場に挟まれ長物材料の取込で配下作業員の安全行動に人一倍気を使い雨の日でも作業所ルールをよく厳守させ工期全う迄、無事故無災害を達成し他の模範となったことを考慮し推薦します。（推薦者：菅谷）



蔵前2丁目新築工事計画

(株)城北技建 阿部公人様

（仮称）蔵前2丁目新築工事計画の鉄骨工事業者です。狭小の環境のなか安全に留意し、御近隣様への配慮も忘れず、安全意識は非常に高く無事故で上棟しましたので推薦いたします。（推薦者：上條）



電鉄商事(株) 飯島 直人様

（仮称）蔵前2丁目新築工事計画の鉄骨工事業者です。狭小の環境のなか安全に留意し、御近隣様への配慮も忘れず、安全意識は非常に高く無事故で上棟しましたので推薦いたします。（推薦者：上條）

